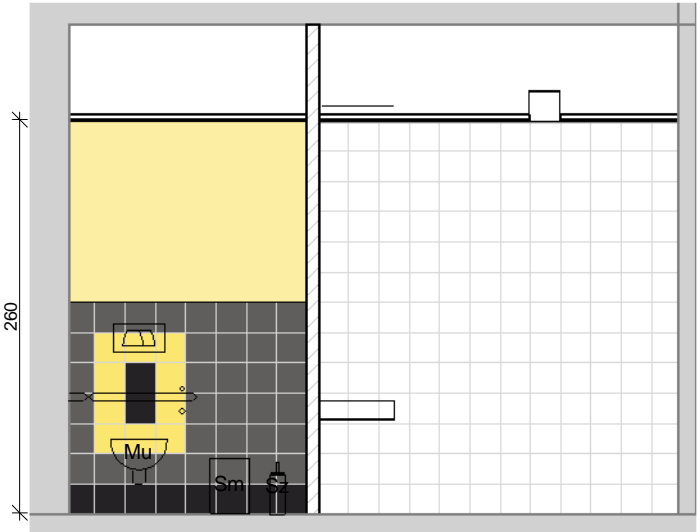
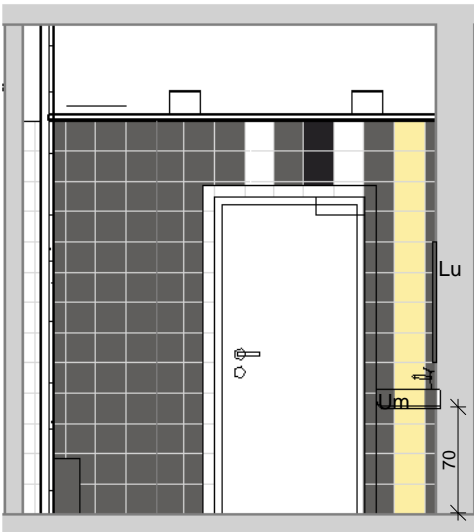


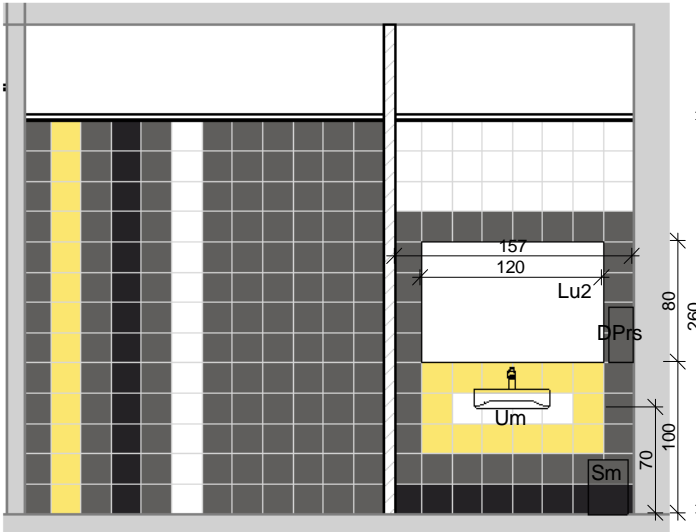
N - poręcz dla niepełnosprawnych



ŚCIANA C



ŚCIANA F



ŚCIANA A

Pom. 14 - WYPOSAŻENIE MEBLOWE		
Symbol	Opis	Szt.
DPrs	pojemnik na ręczniki papierowe ze stali kwasoodpornej, szer.25,5cm/wys.37/gł.12,5cm; wersja matowa	1
DPrs	pojemnik na ręczniki papierowe ze stali kwasoodpornej, szer.25,5cm/wys.37/gł.12,5cm; wersja matowa	1
Sm	pojemnik na śmieci 10l ze stali kwasoodpornej, szer.126cm/wys.36/gł.16cm, wersja matowa	1
Sm	pojemnik na śmieci 10l ze stali kwasoodpornej, szer.126cm/wys.36/gł.16cm, wersja matowa	1
Sz	szczotka sedesowa ze stali kwasoodpornej, szer.10,8/wys.42,6/gł.11,9; wersja matowa	1

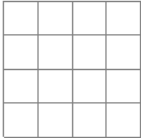
Lu 2 -wym. 80x120, lustro klejone do ściany;

SPOSÓB WYKOŃCZENIA POMIESZCZEŃ:

P1
_posadzka: płytki gresowe o wym. 20/20, np. Tubądzin, kolekcja Pastele, P-Mono 12;

P2
_posadzka: płytki gresowe o wym. 20/20, np. Tubądzin, kolekcja Pastele, P-Mono 19;

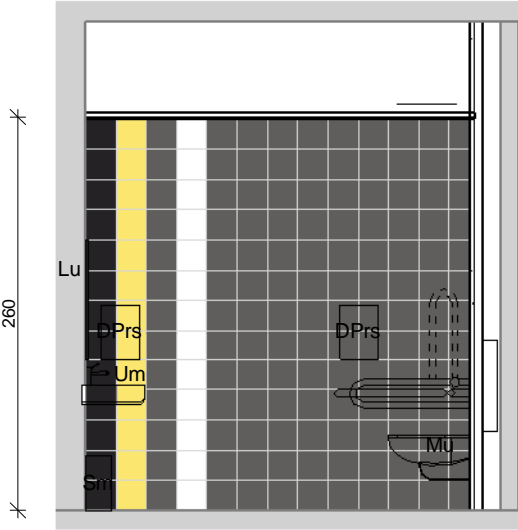
C1
_cokół przyposadzkowy o wys.20cm: płytki ścienne Tubądzin, kolorystyka wg rozwinięcia ścian;



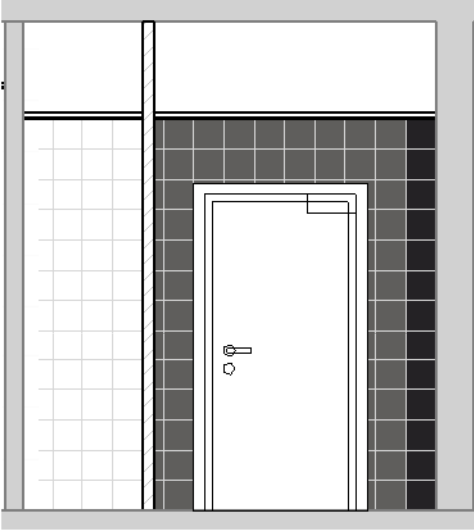
_glazura z płytek ceramicznych o wym.20x20,
np: Tubądzin, kolekcja Pastele:
- Pastel biała,
- Pastel 12,
- Pastel 21,
- Pastel 25, fuga 2,5mm w kolorze białym;

_Wykończenie powierzchni pozostałych ścian:3x malować farbą emulsyjną w kolorze wg pr. farb DULUX - kogel kogel;

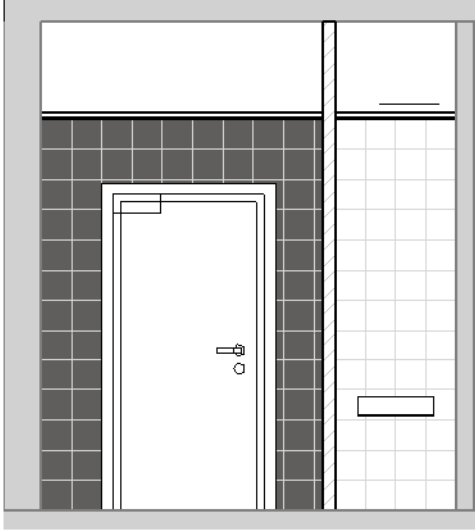
_Kierunek układania płytek granitoresu zgodny z zasadą przyjętą dla pomieszczeń sanitarnych.



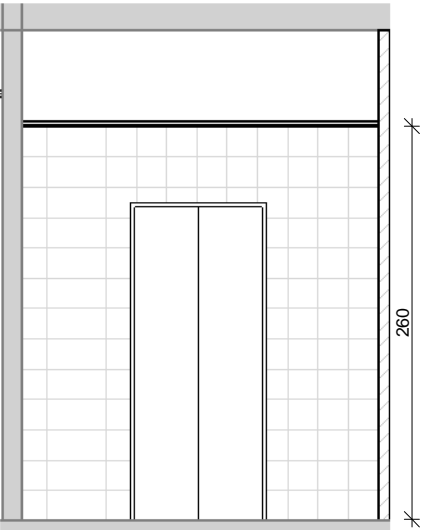
ŚCIANA E



ŚCIANA D



ŚCIANA B



ŚCIANA G

PROJEKT: "ARSA" BOMERSKI & PIĄTKOWSKI ARCHITEKTONICZNE STUDIO AUTORSKIE		
Projekt jest chroniony prawami autorskimi. Wszelkie powielanie bez zgody autora jest zabronione		
PROJEKTOWAŁ: mgr inż. arch. A. BOMERSKI	NR UPR. / SPECJALNOŚĆ 71 / 86 / UW ARCHITEKTONCZNA	PODPIS
SPRAWDZIŁ: mgr inż. arch. M. PIĄTKOWSKI	3168 / GD / 88 ARCHITEKTONCZNA	
OPRACOWAŁ: mgr inż. arch. M. GĘBALA		
OPRACOWANIE: PROJEKT WYKONAWCZY		
OBIEKT, ADRES: PRZEBUDOWA POMIESZCZEŃ PARTERU BUDYNKU PRZY UL. 10 LUTEGO 24 NA POTRZEBY URZĘDU MIASTA GDYNIA, UL. 10-GO LUTEGO 24, DZ. NR 1107/582		
NAZWA RYSUNKU: POMIESZCZENIE SANITARNE 14, MOP 14b	SKALA 1:50 DATA 05.2010	BRANŻA A NR RYS. / NR STR. 08